

MİSYONUMUZ



Hastanemize ulaşan hastalarımızın, sağlık hizmetlerinden kısa sürede, güvenli, eşit doğru bir şekilde faydalanmasını ve memnun ayrılmasını sağlamak, sürekli iyileştirmeye ve geliştirmeye açıktır.

VİZYONUMUZ



Gelişmiş teknolojik donanımlara ve bunları kullanabilecek bilimsel yeterliliğe ulaşmış, mutlu sağlık çalışanlarına sahip; çalışan ve hasta memnuniyetini ön planda tutan, çalışanları ile bütünleşmiş duyarlı hastane yönetimi oluşturmuş; güvenlik koşulları sağlanmış temiz ortamda, hastaların ihtiyaçlarını ve beklentilerini optimum düzeyde karşılayarak, sağlık hizmetlerinde hedeflenen kaliteyi birlikte yakalayabilmektedir.

KALİTE POLİTİKAMIZ



İletişime ve paylaşıma açık yönetimi, yüksek motivasyonlu güler yüzlü çalışanlarıyla, sürekli ve iyileştirilebilir hizmet sunmak; kalite yönetimi prensipleri ve yasal mevzuatlar çerçevesinde sürekli gelişim sağlamaktadır.



444 47 28
Uluslararası
hasta destek birimi



112
Acil durumlarda



182
Randevu merkezi

İLETİŞİM

Telefon: 0288 5121044 Fax: 0288 5121412
Adres: Dindoğru mahallesi 434 No'lu Sokak
Babaeski-KIRKLARELİ
Web: www.babeskidh.saglik.gov.tr
e-mail: kirklarelidhs1@saglik.gov.tr

Kamu Hastaneleri Genel Müdürlüğü

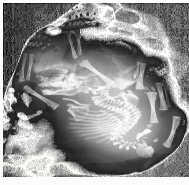
Kırklareli Babaeski Devlet Hastanesi

Hastane Tanıtım Broşürü



T.C. Sağlık Bakanlığı

GÖRÜNTÜLEME



- Ultrason (USG) - Renkli Ultrason
- Doppler USG
- CR-PACS
- Mobil Röntgen
- Panoramik Diş Röntgeni (RVG)
- Bilgisayarlı Tomografi (BT)
- Ekokardiyografi
- Gastroskopi – Kolonoskopi
- Kemik Dansitometre
- Skopi



EVDE SAĞLIK

“Evde Yalnız Değilsiniz”

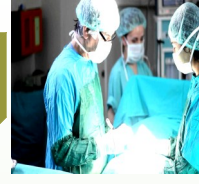


444 38 33

DOĞUMHANE

Hastanemizde tümü özel oda şeklinde 4 adet sancılı doğum loğusa (SDL) odası bulunmakta olup; anne ve bebeğin rahat edebilmesi açısından her türlü ayrıntı düşünülmüştür.

AMELİYATHANE



Hastanemizde 5 adet ameliyathane bulunmakta olup günümüz teknolojisinin getirdiği tüm yenilikler mevcuttur. Ameliyathanelerimiz her türlü branş ameliyatlarını gerçekleştirebilmeye olanak sağlamaktadır.



YATAKLI SERVİS

Hastanemiz 100 yataklı olarak planlanmış olup; tüm hasta odalarında banyo-wc, tv, radyo-müzik sistemi, buzdolabı, merkezi havalandırma sistemi, çalışma masası ve gardrop bulunmaktadır.

PALYATİF BAKIM



Medikal tedavisi tamamlanmış ancak genel durum bozukluğu olan, rehabilitasyona ihtiyaç duyan hastalara aktif 9 yatağımız ile hizmet vermekteyiz.

YOĞUN BAKIM



Hastanemizde 1. seviye ve 2. seviye yoğun bakım hizmeti almak isteyen hastalarımıza yönelik her biri 5 yatak olan yoğun bakım ünitelerimiz bulunmakta olup; sizlere hizmeti sağlamaya hazırdır.



POLİKLİNİKLER

Siz değerli hastalarımızın memnuniyetini arttıracak yönde birçok branşta poliklinik hizmeti vermeye başlayan hastanemiz modern poliklinikleri ve ferah bekleme alanları ile kalitesini sürdürmeye devam edecektir.

ZİYARET SAATLERİ

ÖĞLEN: 12.00-13.30
AKŞAM: 18.00-20.00